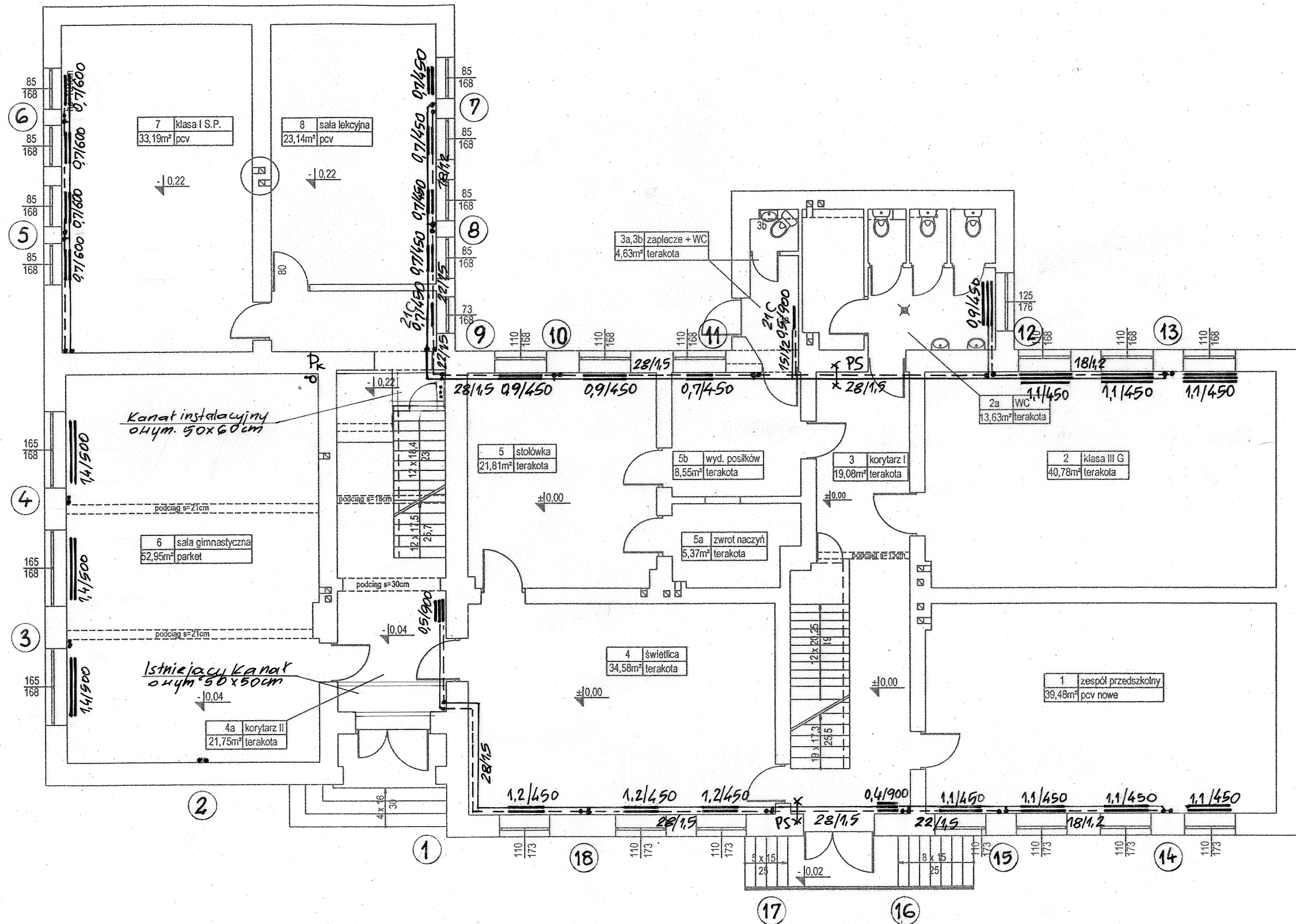
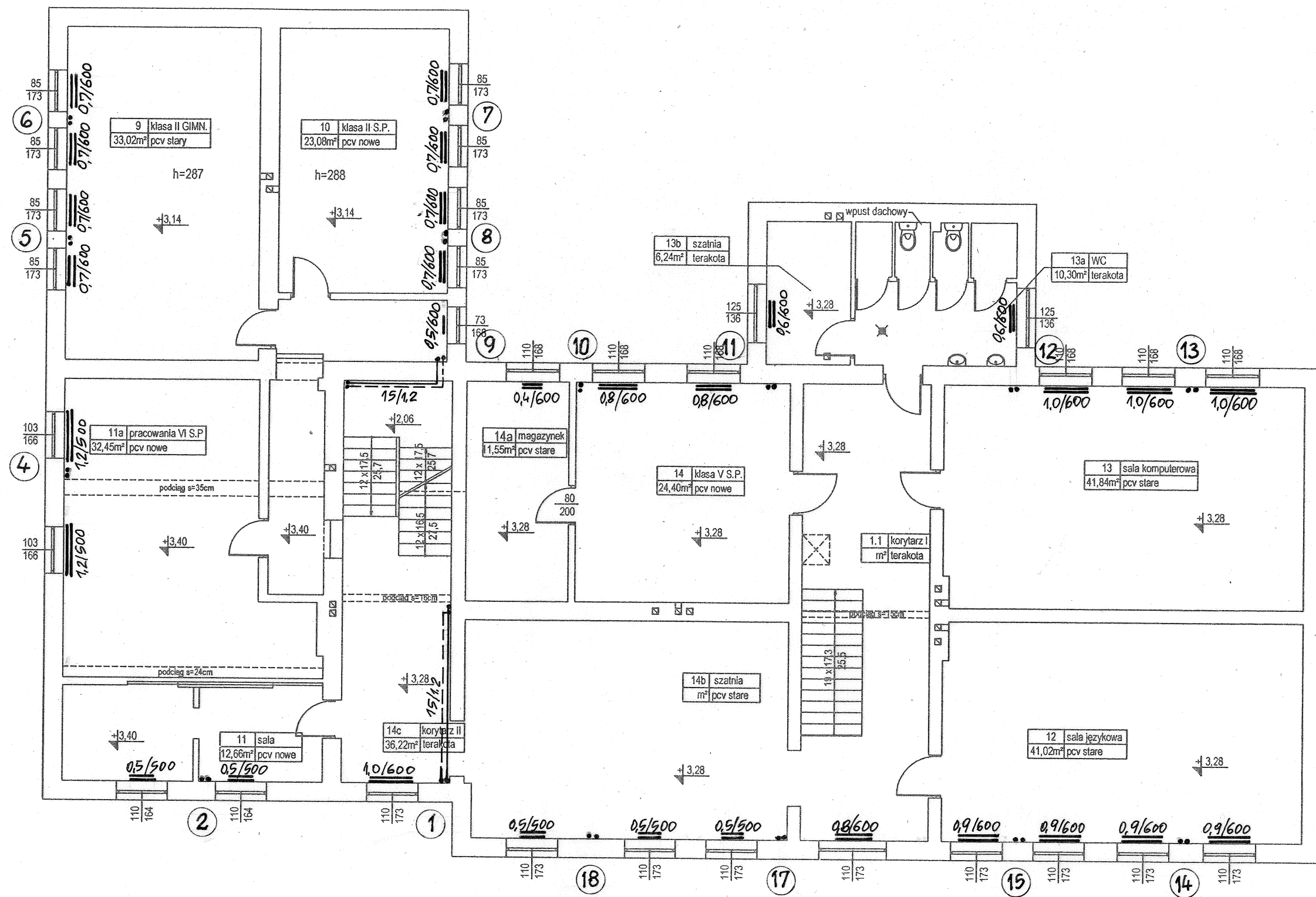


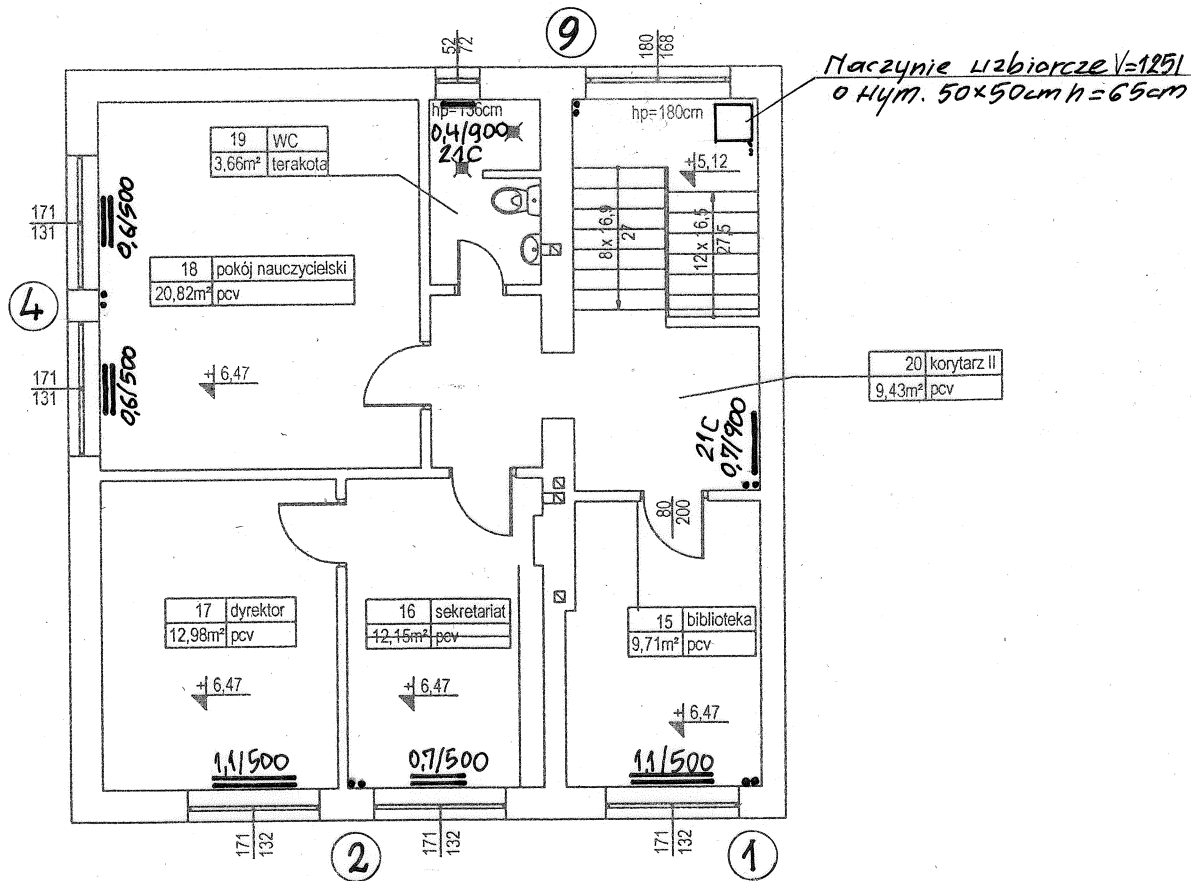
	Budynek szkoły ZSWSEL - CEL	Rys. nr 1
Adres	11-300 Biskupiec, Węgój 19	Data 12.2016
Inwestor	Urząd Gminy 11-300 Biskupiec ul. Niepodległości 2	Skala 1:100
Branża	Instalacje sanitarne	Podpis
Treść rys.	Rzut instalacji centralnego ogrzewania - piwnice	
Projektował	mgr inż. Józef Koprowicz upr. bud. § 8.1.1 i 2.	
Opracował	Arkadiusz Koprowicz	



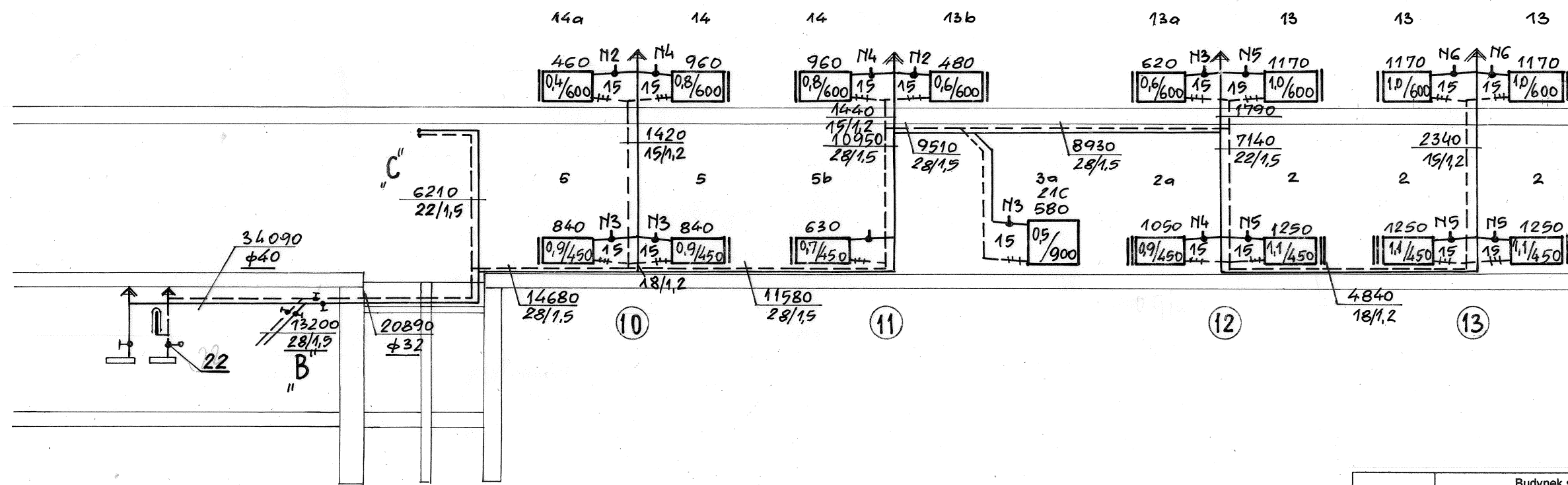
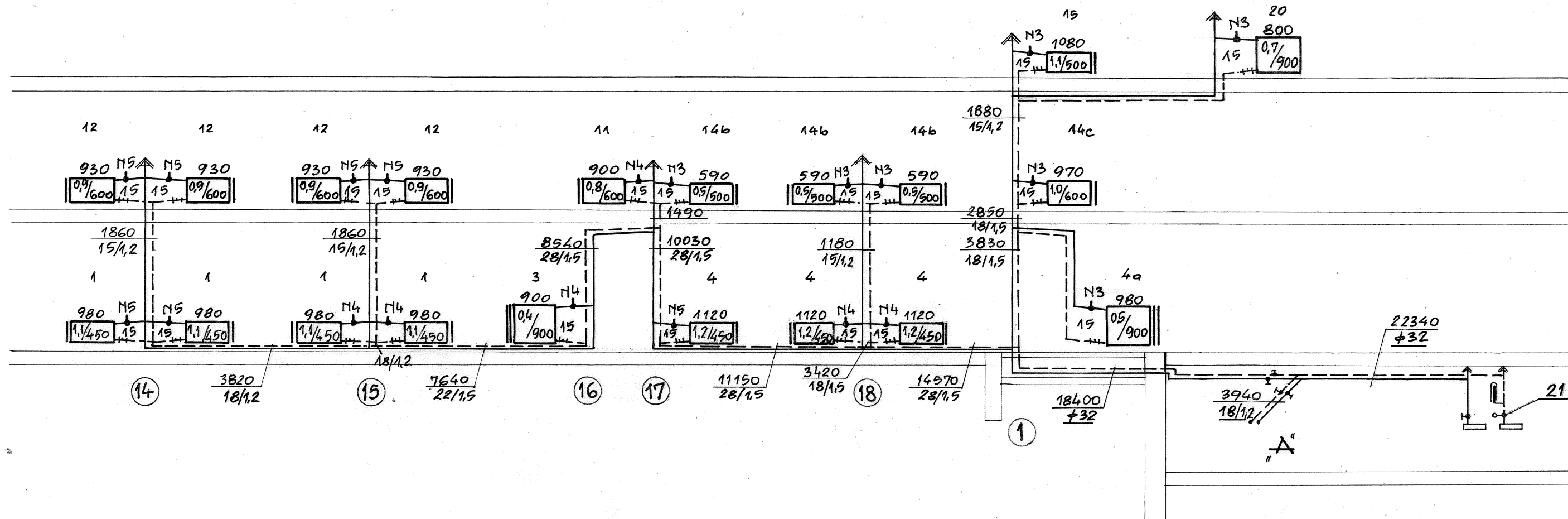
	Budynek szkoły ZSWSEL - CEL	
Adres	11-300 Biskupiec, Węgój 19	Rys. nr 2
Inwestor	Urząd Gminy 11-300 Biskupiec ul. Niepodległości 2	Data 12.2016
Branża	Instalacje sanitarne	Skala 1:100
Treść rys.	Rzut instalacji centralnego ogrzewania - parter	Podpis
Projektował	mgr inż. Józef Koprowicz upr. bud. § 8.1.1 i 2.	
Opracował	Arkadiusz Koprowicz	



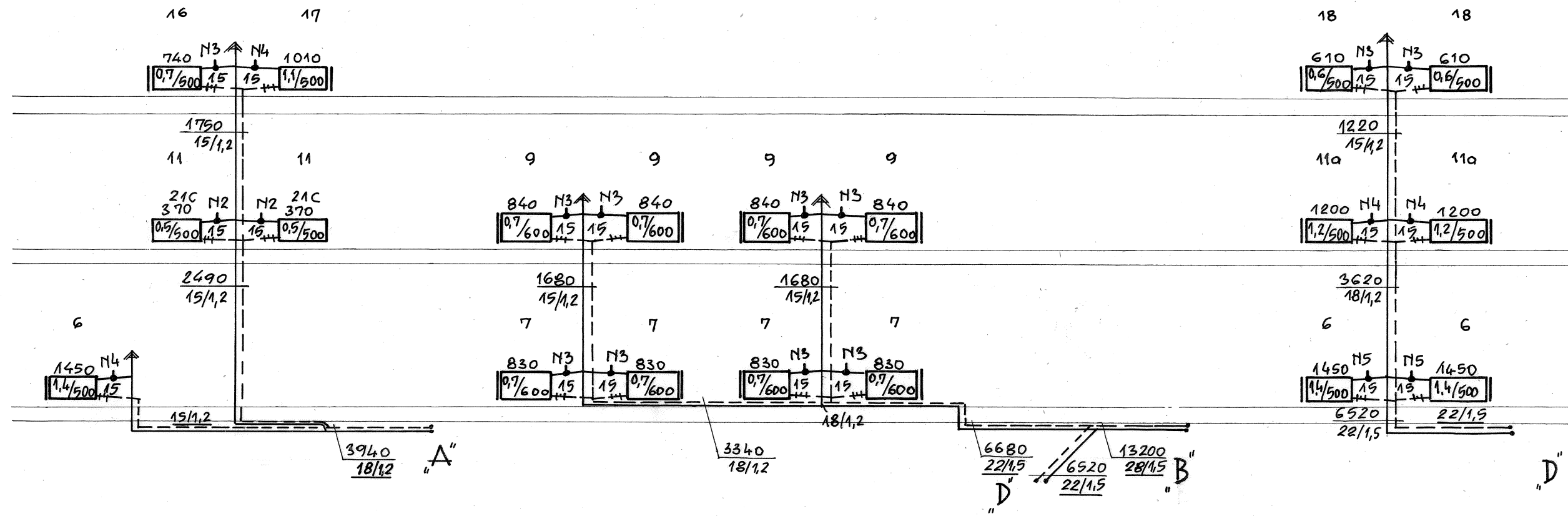
Budynek szkoły ZSWSEL - CEL		
Adres	11-300 Biskupiec, Węgój 19	Rys. nr 3
Inwestor	Urząd Gminy 11-300 Biskupiec ul. Niepodległości 2	Data 12.2016
Branża	Instalacje sanitarne	Skala 1:100
Treść rys.	Rzut instalacji centralnego ogrzewania - I piętro	Podpis
Projektował	mgr inż. Józef Koprowicz upr. bud. § 8.1.1 i 2.	
Opracował	Arkadiusz Koprowicz	



Budynek szkoły ZSWSEL - CEL		
Adres	11-300 Biskupiec, Węgój 19	Rys. nr 4
Inwestor	Urząd Gminy 11-300 Biskupiec ul. Niepodległości 2	Data 12.2016
Branża	Instalacje sanitarne	Skala 1:100
Treść rys.	Rzut instalacji centralnego ogrzewania - II piętro	Podpis
Projektował	mgr inż. Józef Koprowicz upr. bud. § 8.1.1 i 2.	
Opracował	Arkadiusz Koprowicz	



	Budynek szkoły ZSWSEL - CEL	Rys. nr 5
Adres	11-300 Biskupiec, Węgój 19	Data 12.2016
Inwestor	Urząd Gminy 11-300 Biskupiec ul. Niepodległości 2	Skala 1:100
Branża	Instalacje sanitarne	Podpis
Treść rys.	Rozwinięcie instalacji centralnego ogrzewania	
Projektował	mgr inż. Józef Koprowicz upr. bud. § 8.1.1 i 2.	
Opracował	Arkadiusz Koprowicz	



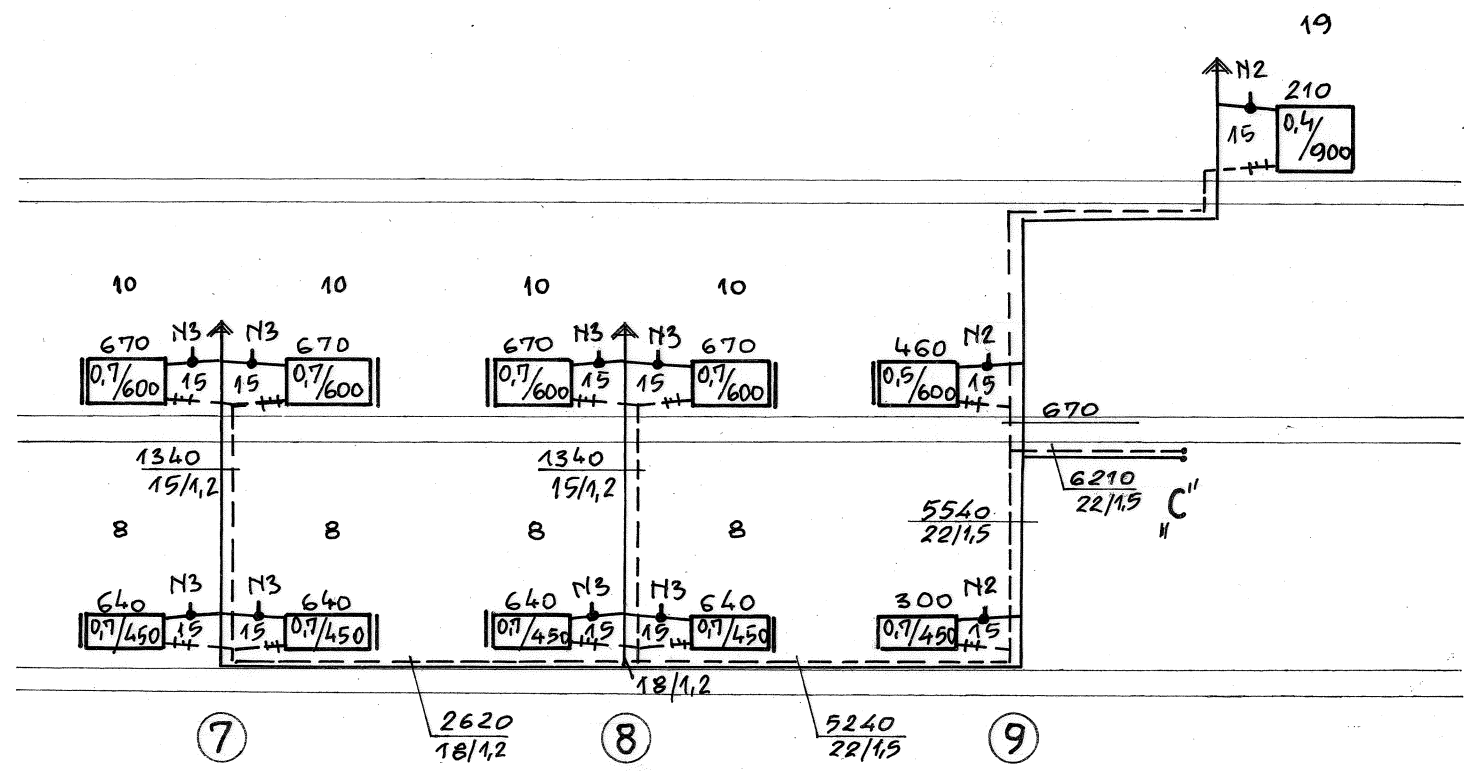
③

②

⑥

⑤

④

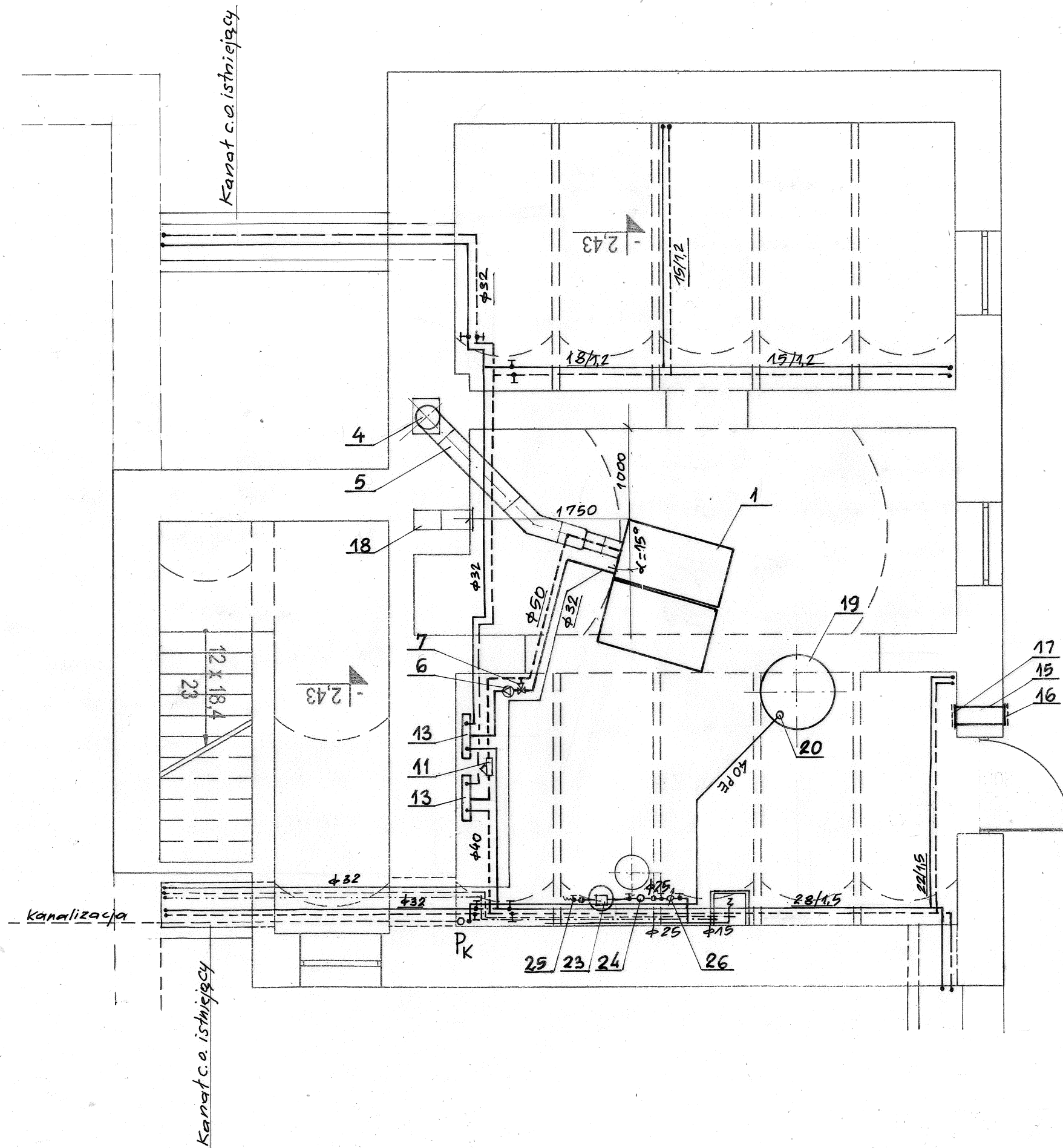


⑦

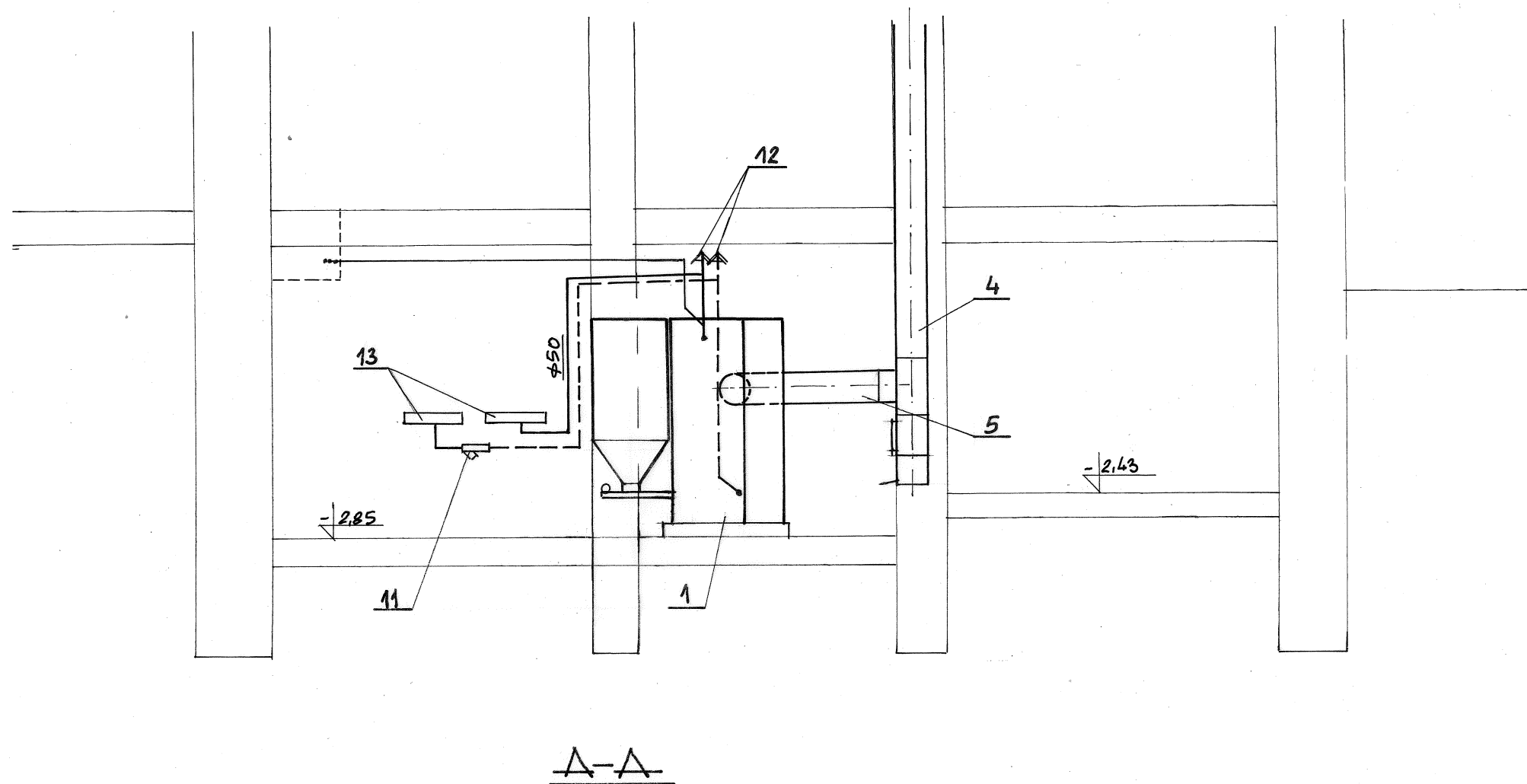
⑧

⑨

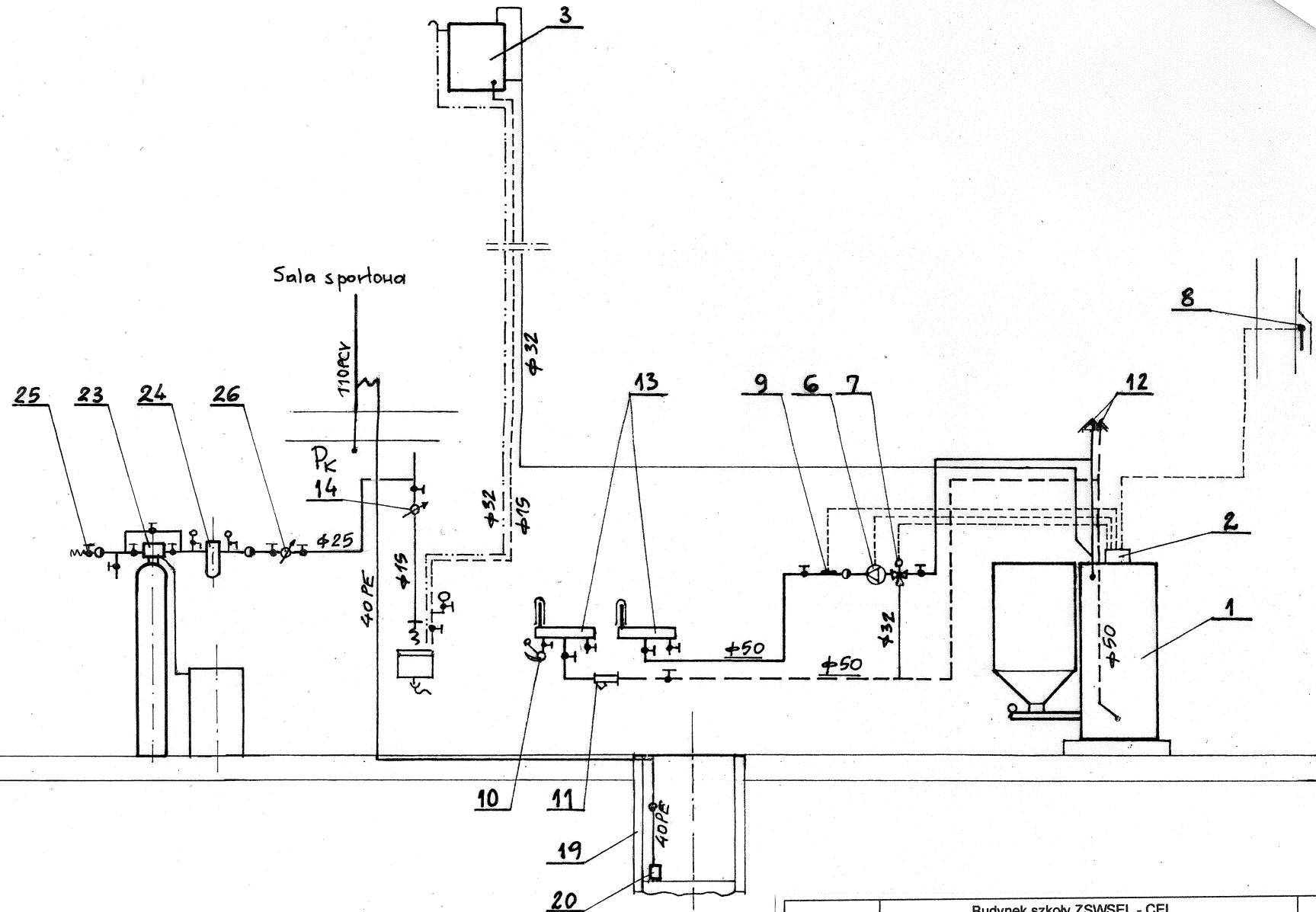
	Budynek szkoły ZSWSEL - CEL	Rys. nr 6
Adres	11-300 Biskupiec, Węgój 19	Data 12.2016
Inwestor	Urząd Gminy 11-300 Biskupiec ul. Niepodległości 2	Skala 1:100
Branża	Instalacje sanitarne	Podpis
Treść rys.	Rozwinięcie instalacji centralnego ogrzewania	
Projektował	mgr inż. Józef Koprowicz upr. bud. § 8.1.1 i 2.	
Opracował	Arkadiusz Koprowicz	



	Budynek szkoły ZSWSEL - CEL	Rys. nr 7
Adres	11-300 Biskupiec, Węgój 19	Data 12.2016
Inwestor	Urząd Gminy 11-300 Biskupiec ul. Niepodległości 2	Skala 1:100
Branża	Instalacje sanitarne	Podpis
Treść rys.	Rzut kotłowni	
Projektował	mgr inż. Józef Koprowicz upr. bud. § 8.1.1 i 2.	
Opracował	Arkadiusz Koprowicz	



	Budynek szkoły ZSWSEL - CEL	Rys. nr 8
Adres	11-300 Biskupiec, Węgój 19	Data 12.2016
Inwestor	Urząd Gminy 11-300 Biskupiec ul. Niepodległości 2	Skala 1:100
Branża	Instalacje sanitarne	Podpis
Treść rys.	Przekrój kotłowni A-A	
Projektował	mgr inż. Józef Koprowicz upr. bud. § 8.1.1 i 2.	
Opracował	Arkadiusz Koprowicz	



Budynek szkoły ZSWSEL - CEL		Rys. nr 9
Adres	11-300 Biskupiec, Węgój 19	Data 12.2016
Inwestor	Urząd Gminy 11-300 Biskupiec ul. Niepodległości 2	Podpis
Branża	Instalacje sanitarne	
Treść rys.	Schemat technologiczny kotłowni	
Projektował	mgr inż. Józef Koprowicz upr. bud. § 8.1.1 i 2.	
Opracował	Arkadiusz Koprowicz	