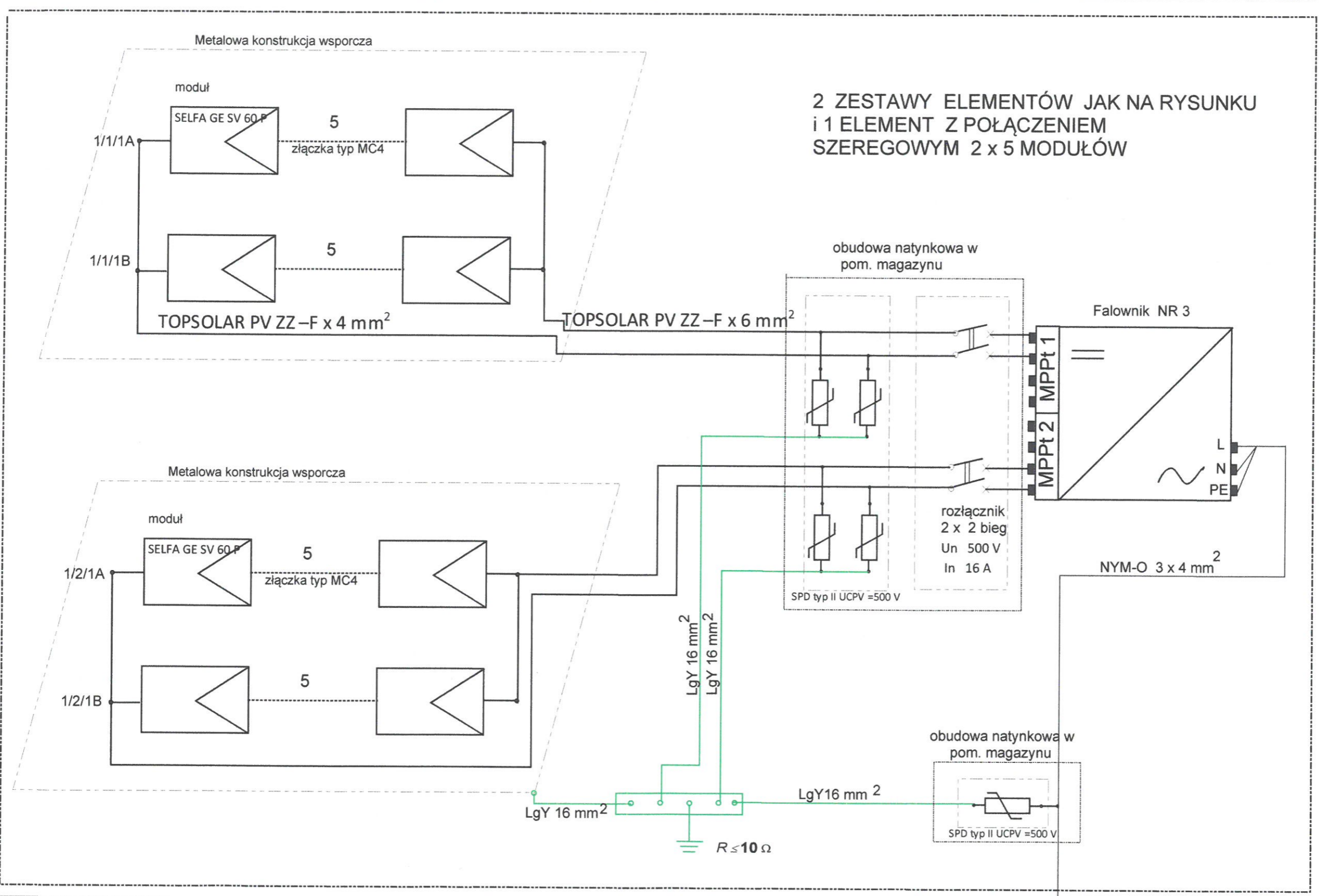
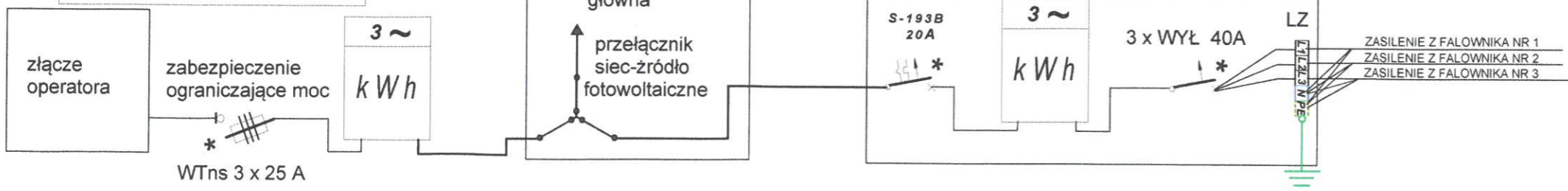


SCHEMAT ELEKTRYCZNY INSTALACJI



2 ZESTAWY ELEMENTÓW JAK NA RYSUNKU
i 1 ELEMENT Z POŁĄCZENIEM
SZEREGOWYM 2 x 5 MODUŁÓW

układ sieci : TN-S
ochrona od porażeń: SAMOCZYNNNE
SZYBKIE ODŁĄCZENIE



obiekt	TYTUŁ PROJEKTU	nr rys.
ZESPÓŁ SZKÓŁ WIEJSKIEGO STOWARZYSZENIA EDUKACJI LOKALNEJ -CEL	PROJEKT KONCEPCYJNY INSTALACJI FOTOWOLTAICZNEJ	EF-2
inwestor:	GMINA BISKUPIEC UL NIEPODLEGŁOŚCI 2	skala: -/-
projektował:	mgr.inż. Robert Dwurznik	upr. bud: data: 12.2016
opracował:	tech. Jan Frąckiewicz	49/94/OL 12.2016