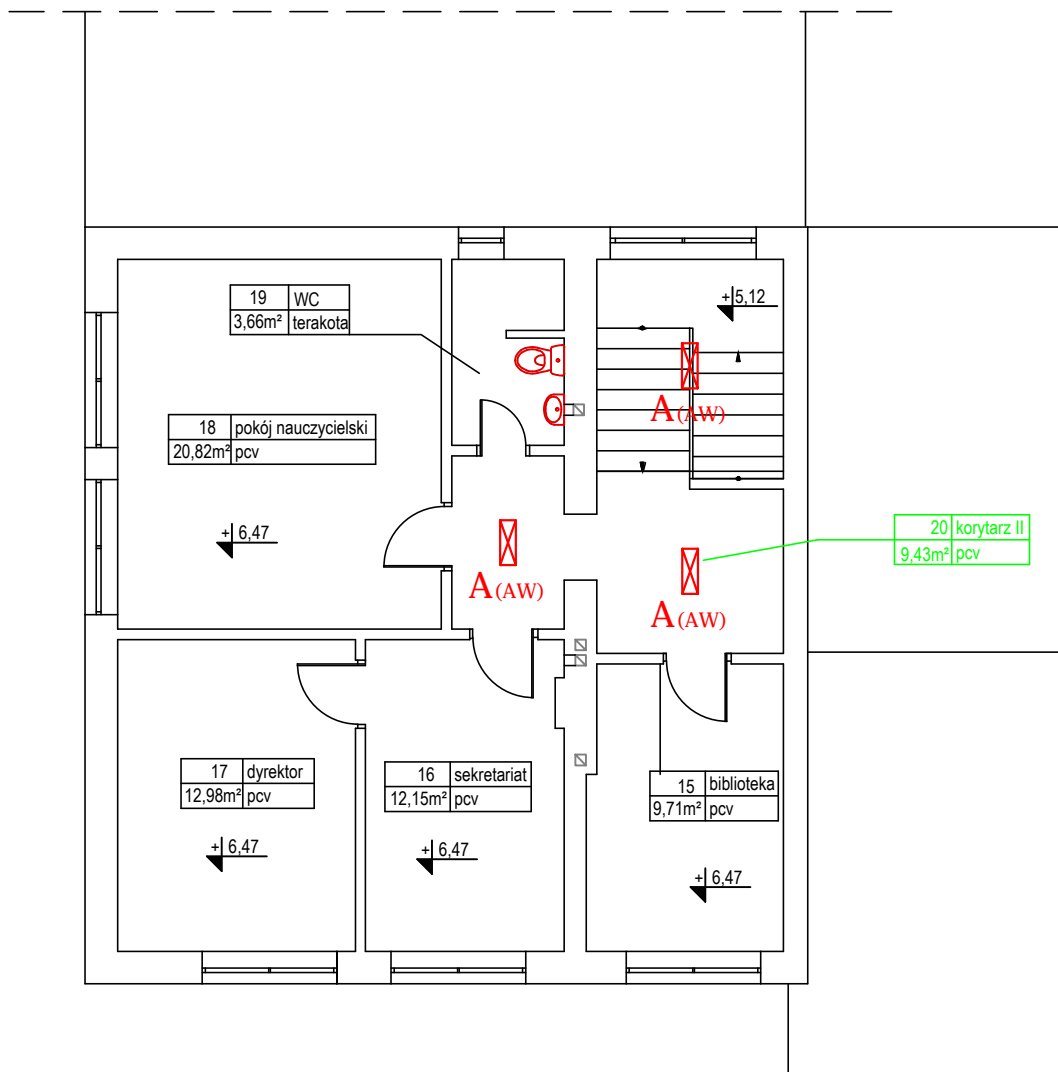


PROJEKT PRZEBUDOWY ISTNIEJĄCEGO OŚWIETLENIA WEWNĘTRZNEGO RZUT II PIĘTRA SKALA 1:100



TN-S
SAMOCZYNNIE
SZYBKIE ODŁĄCZENIE

układ sieci:
ochrona od porażek:

OCHRONA PRZECIWPORAŻENIOWA

Ochrona przeciwporażeniowa przed dotykiem pośrednim: samoczynne wyłączenie zasilania przez zastosowanie szybkiego wyłącznika w układzie TN-S oraz wykonanie połączeń wyrównawczych dodatkowych (miejscowych) Ochrona przed dotykiem bezpośrednim w obw. odbiorczych uzupełniona wył. różnicowooprądowym I=30mA.

POMIESZCZENIA OZNACZONE KOLOREM ZIELONYM PODLEGAJĄ PRZEBUDOWIE W ZAKRESIE ISTNIEJĄCYCH OPRAW OŚWIETLENIOWYCH

Wymiana istniejących opraw na energooszczędne typu LED przy wykorzystaniu istniejącej instalacji oświetlenia i istniejących systemów sterowania oświetleniem. Należy zachować możliwość sterowania oświetleniem sekcjami dla utrzymania regulacji natężenia w zależności od oświetlenia naturalnego

⊗ D	PXF LIGHTING MODENA MINI LED 19W 3000K (PX3004064)
— F	PXF LIGHTING FIBRA LED 31W 1x3000K (PX2040107)
⊗ I	PXF LIGHTING MODENA MINI LED 10W 3000K (PX3004060)
⊗ D(CzR)	PXF LIGHTING MODENA MINI LED 19W 3000K (PX3004064) z czujnikiem ruchu (PX3003001)
⊗ I(CzR)	PXF LIGHTING MODENA MINI LED 10W 3000K (PX3004060) z czujnikiem ruchu (PX3003001)
⊗ A(AW)	PXF LIGHTING LATTE LED 19W 3000K (PX1798535) z modulem awaryjnym 3h

Obiekt:		Tytuł projektu:		Nr rys.
Zespół Szkół Węgojskiego Stowarzyszenia Edukacji Lokalnej - CEL 11-300 Biskupiec Węgój 19		Projekt przebudowy istniejącego oświetlenia wewnętrznego Rzut II piętra		E-4
Inwestor:	Gmina Biskupiec, 11-300 Biskupiec, Al. Niepodległości 2			skala: 1:100
Projektował:	mgr inż. Robert Dwurznik	opr. bud. opr. bud. POM/0186/PWOE/13	data: 12. 2016 r.	podpis:
Opracował:	tech. J. Frąckiewicz	opr. bud. 49/94/OL par.13ust.1.4 d	12. 2016 r.	