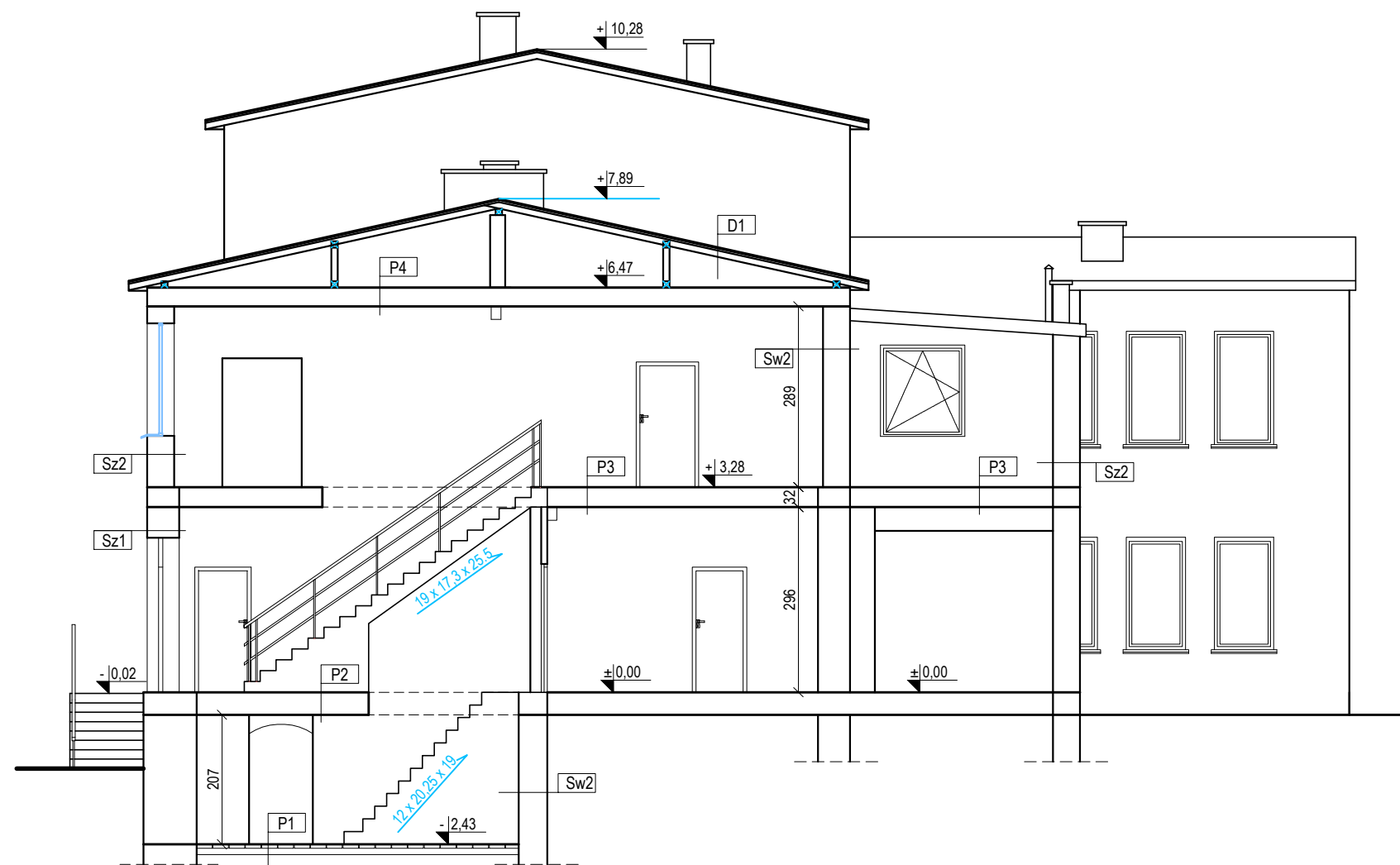


PRZEKRÓJ B - B

INWENTARYZACJA
skala 1:100



Sz1

tynk cementowo-wapienny
mur z cegły ceramicznej pełnej 48cm
tynk cementowo-wapienny

Sz2

tynk cementowo-wapienny
mur z cegły ceramicznej pełnej 38cm
tynk cementowo-wapienny

Sw1

tynk cementowo-wapienny
mur z cegły ceramicznej pełnej 64cm
tynk cementowo-wapienny

Sw2

tynk cementowo-wapienny
mur z cegły ceramicznej pełnej 38cm
tynk cementowo-wapienny

Sw3

tynk cementowo-wapienny
mur z cegły ceramicznej pełnej 12cm
tynk cementowo-wapienny

D1

papa asfaltowa
deskowanie pełne
drewniana konstrukcja dachu

P1

cegły
warstwa wyrównująca
piasek zagęszczony

P2

terakota/ wykładzina PCV
warstwa wyrównująca
polepa
strop ceamiczny na belkach stalowych
tynk cementowo-wapienny

P3

terakota/ wykładzina PCV
konstrukcja stropu
tynk cementowo-wapienny

P4

welna mineralna 5cm
polepa
deski
belki stropowe
deski
tynk

Nazwa i adres obiektu budowlanego: ZESPÓŁ SZKÓŁ W WĘGOJU Węgój 19, 11-300 Biskupiec		Faza projektu:	Branża:
Inwestor: GMINA BISKUPIEC Al. Niepodległości 2, 11-300 Biskupiec		PROJEKT BUDOWLANY	INWENTARYZACJA
Zespół projektowy:		Data:	Podpisy:
Opracowała: mgr inż. Katarzyna Kula		11.2016r.	
Projektował: mgr inż. Andrzej Krajewski upr. bud. 213/87/OL		11.2016r.	
Tytuł rysunku: PRZEKRÓJ B - B		Nr rys.:	Skala:
		I-06	1:100