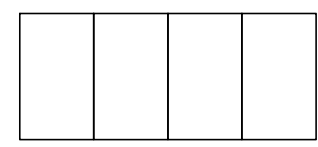
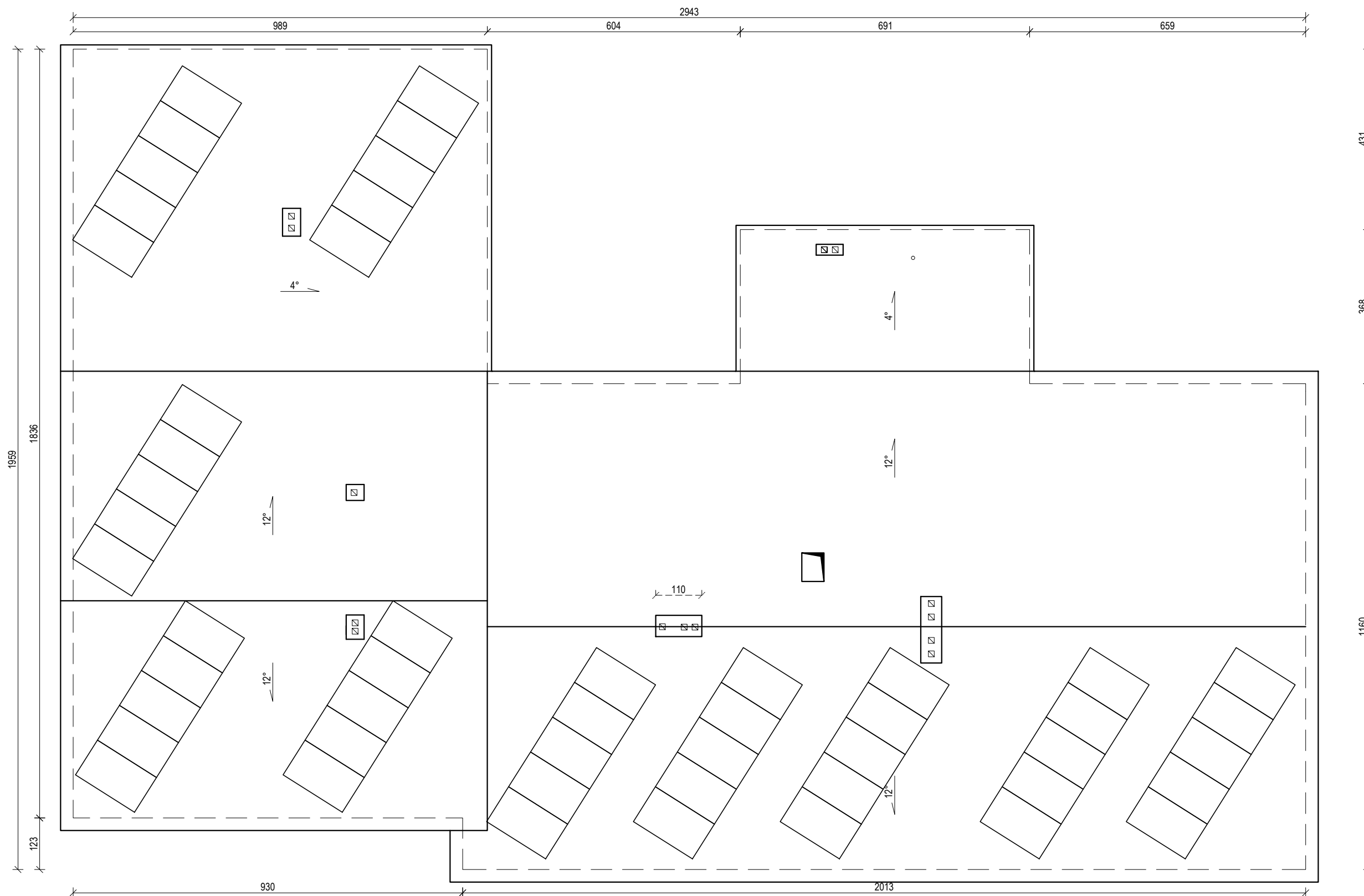


RZUT DACHU

SKALA 1:100



PANELE FOTOWOLTAICZNE

Nazwa i adres obiektu budowlanego: ZESPÓŁ SZKÓŁ W WĘGOJU Węgój 19, 11-300 Biskupiec		Faza projektu:	Branża:
Inwestor: GMINA BISKUPIEC Al. Niepodległości 2, 11-300 Biskupiec		PROJEKT BUDOWLANY	ARCHITEKTURA
Zespół projektowy:		Data:	Podpisy:
Opracowała: mgr inż. Katarzyna Kula		12.2016r.	
Projektował: mgr inż. Andrzej Krajewski upr. bud. 213/87/0L		12.2016r.	
Sprawdził: mgr inż. arch. Marek Michalak upr. bud. BI-PDOKK/142/09/2010		12.2016r.	
Tytuł rysunku: RZUT DACHU		Nr rys.: A-06	Skala: 1:100