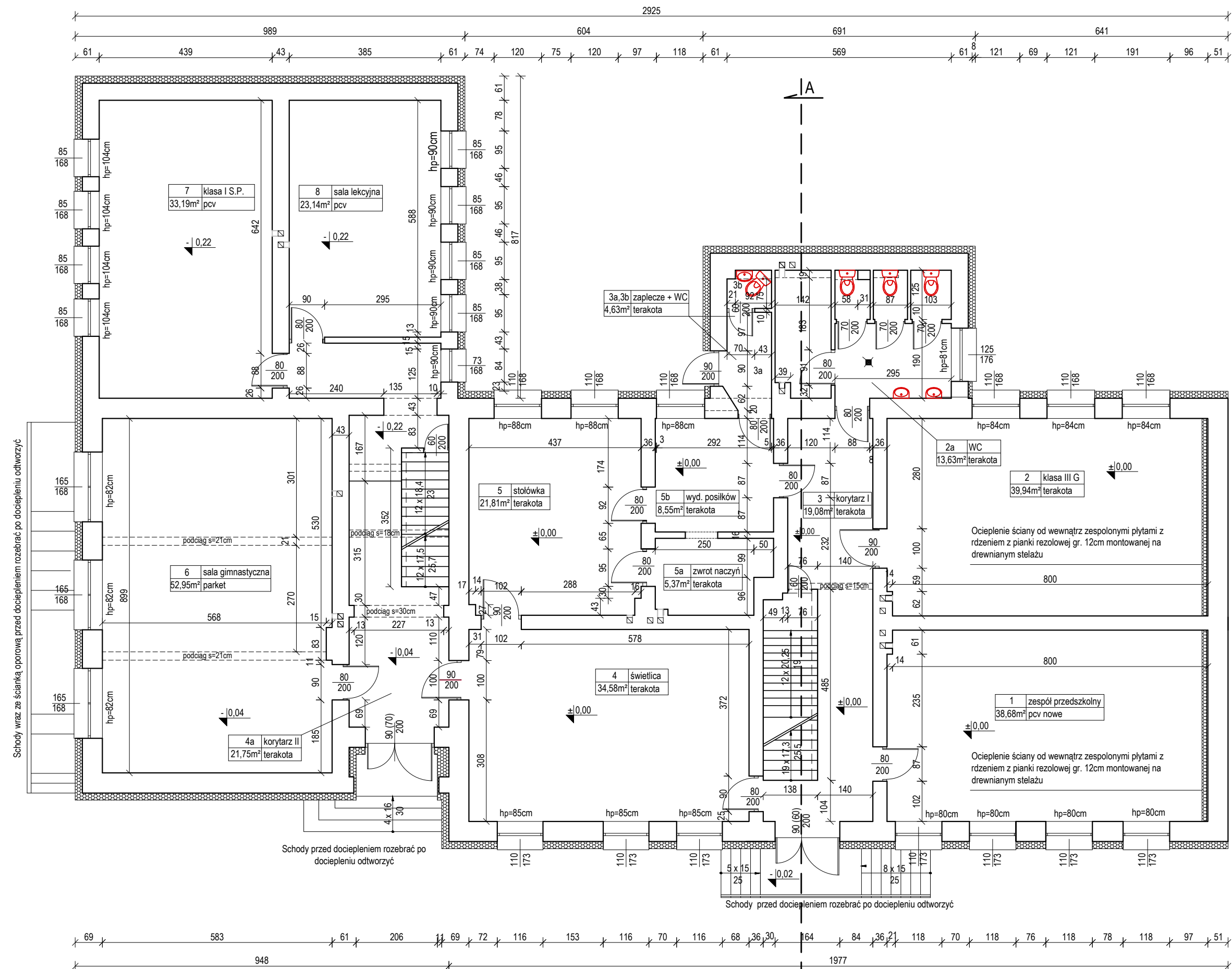


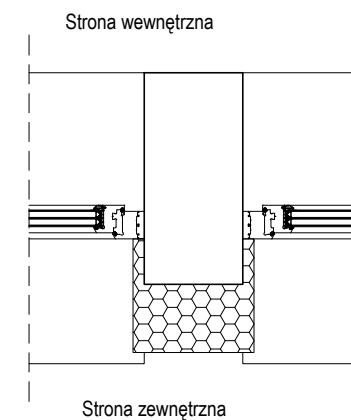
# RZUT PARTERU

skala 1:100



## Szczegół docieplenia ościeży

SKALA 1:20



Ościeża docieplić styropianem gr. min 3cm.  
Przy istniejących oknach odbić tynk na ościeżach.  
Grubość ocieplenia na ścianach 18cm.

Nazwa i adres obiektu budowlanego: ZESPÓŁ SZKÓŁ W WĘGOJU Węgój 19, 11-300 Biskupiec		Faza projektu: PROJEKT BUDOWLANY	Branża: ARCHITEKTURA
Inwestor: GMINA BISKUPIEC Al. Niepodległości 2, 11-300 Biskupiec		Data: 12.2016r.	
Zespół projektowy: Opracowała: mgr inż. Katarzyna Kula		Podpisy:	
Projektował: mgr inż. Andrzej Krajewski upr. bud. 213/87/OL		12.2016r.	
Sprawdził: mgr inż. arch. Marek Michalak upr. bud. BI-PDOKK/142/09/2010		12.2016r.	
Tytuł rysunku: RZUT PARTERU		Nr rys.: A-02	Skala: 1:100