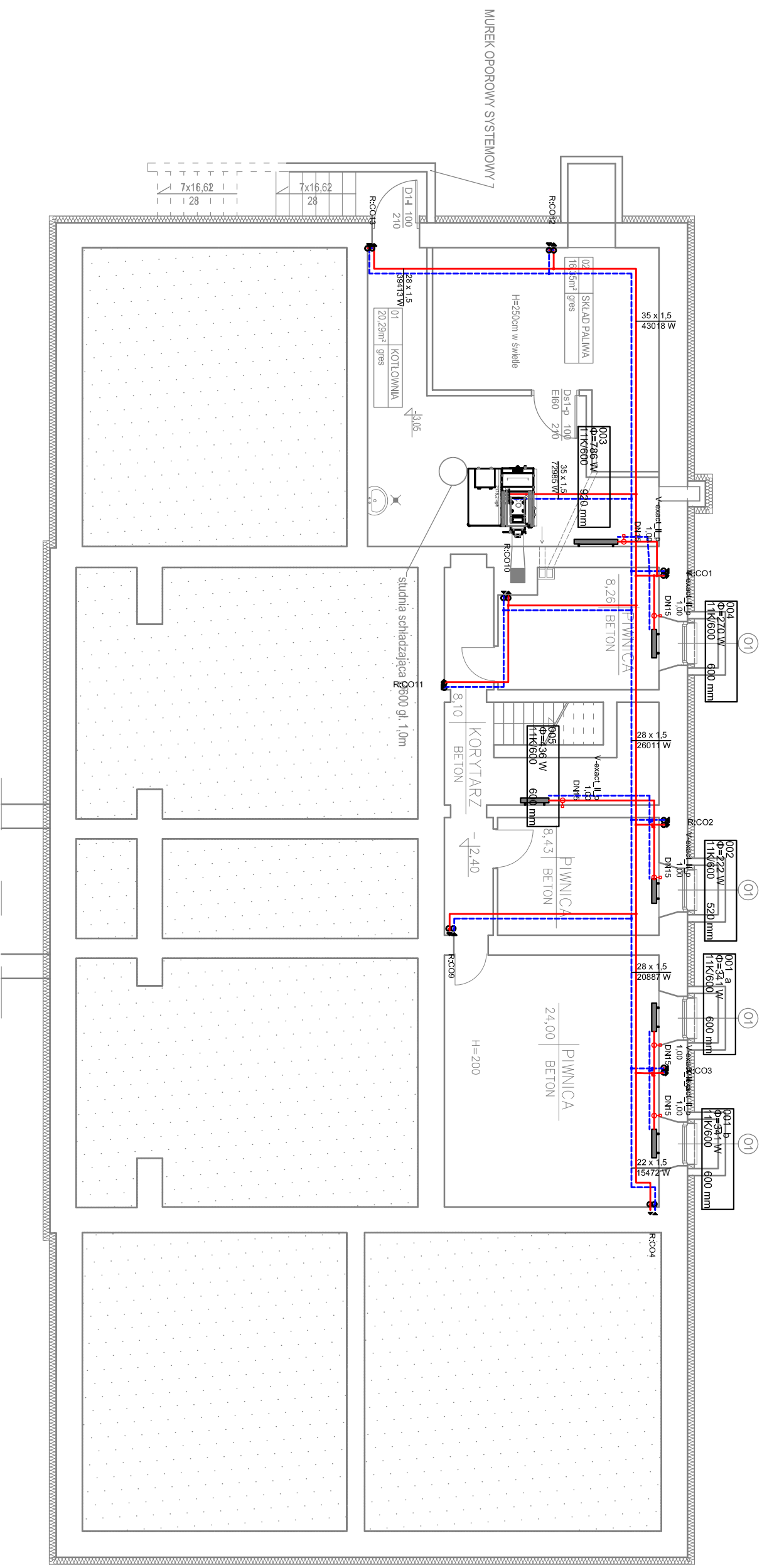


DOŚWIETLACZE OKIENNE  
ruszty systemowe: ruszty stalowy kratowy 30/10  
134,0x80,0cm



## RZUT PIWNIC



**BIURO PROJEKTÓW "BPBW" Sp. z o.o.**  
10-448 OLSZTYN, UL. GŁOWACKIEGO 28

Projektujemy od 1957 roku PRACOWNIA AUTORSKIE ZASTRZEŻONE

OBIEKT: **SPOLECZNA SZKOŁA PODSTAWOWA**

SKALA: 1:100

ADRES: **BORKI WIELKIE 35, gmina Biskupiec**

BRANŻA: S

PRZEDMIOT: **RZUT PIWNIC - INSTALACJA C.O.**

DATA: 12.2016

PROJEKTOWAŁ: mgr inż. Grzegorz Zabrowski

UPRAWNIENIA: **WAAM/0014/ POOS/07**

SPRAWDZIŁ: mgr inż. Dariusz Oskca

PODPIS: **P/3876/S**

NR. RYSUNKU: **S-1**