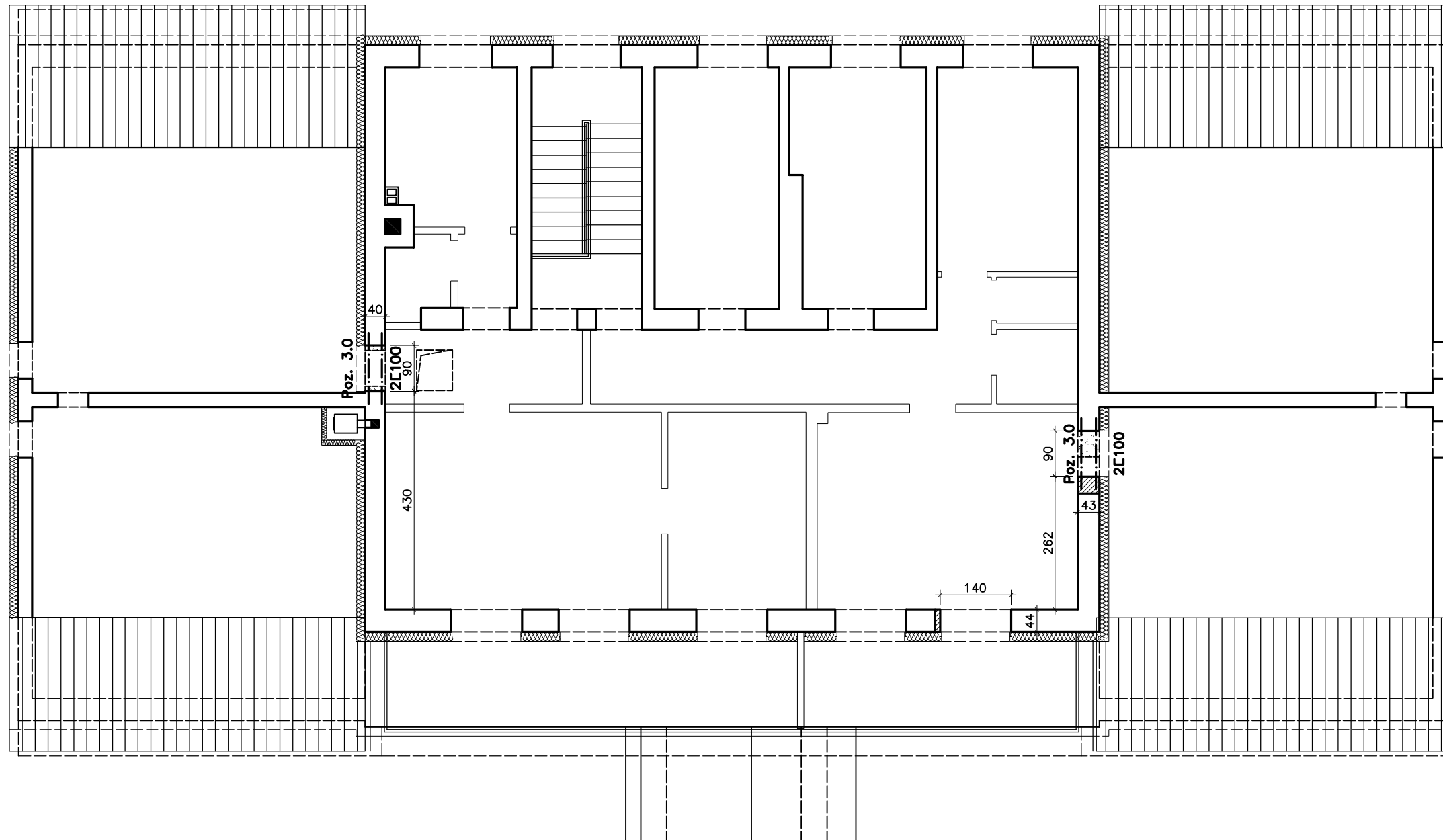


# RZUT I PIĘTRA

## SKALA 1:100



**STAL S235**

**UWAGA:**

- Przed wykonaniem projektowanych elementów w pierwszej kolejności należy sprawdzić wymiary z natury w celu jak najlepszego ich dopasowania do istniejącej konstrukcji budynku.

<b>bpbw</b> BIURO PROJEKTÓW "BPBW" Sp. z o.o.		10-448 OLSZTYN, UL. GŁOWACKIEGO 28	
Projektujemy od 1957 roku.		PRAWA AUTORSKIE ZASTRZEŻONE	
OBIEKT:	SPOŁECZNA SZKOŁA PODSTAWOWA	SKALA:	1:100
ADRES:	BORKI WIELKIE 35 gm. BISKUPIEC	BRANŻA:	K
PRZEDMIOT RYSUNKU:	RZUT I PIĘTRA	DATA:	12.2011
PROJEKTOWAŁ	mgr inż. Jacek Kędzierski	UPRAWNIENIA	WAM/0003/POOK/05
OPRACOWAŁ	mgr inż. Piotr Gołębiowski	PODPIS	
SPRAWDZIŁ	mgr inż. Andrzej Kozłowski	WAM/0005/POOK/03	
			NR. ZLECENIA: P/3876/S
			NR. RYSUNKU K-3