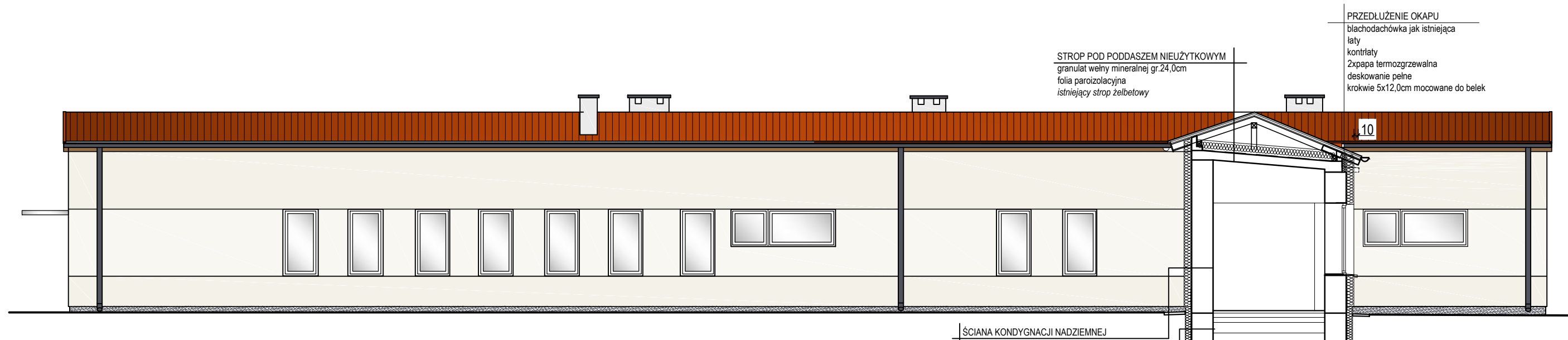


ELEWACJA POŁUDNIOWA



ELEWACJA PÓLNOCNA

KOLORYSTYKA:

- ŚCIANY: tynk silikonowy, barwiony w masie, o podwyższonej odporności na zabrudzenia;  
kolor: jasny beż, wg palety Baumit Life nr 0019 HBW 89
- ŚCIANY: tynk silikonowy, barwiony w masie, o podwyższonej odporności na zabrudzenia;  
kolor: ciemny beż, wg palety Baumit Life nr 0189 HBW 75
- OŚCIEŻA OKIENNE: tynk silikonowy, barwiony w masie, o podwyższonej odporności na zabrudzenia;  
kolor: biały
- KOMINY: tynk silikonowy, barwiony w masie, o podwyższonej odporności na zabrudzenia;  
kolor: jasny szary, wg palety Baumit Life nr 0925 HBW 33
- BONIE PIONOWE, POZIOME: tynk silikonowy, barwiony w masie, o podwyższonej odporności na zabrudzenia;  
kolor: ciemny szary, wg palety Baumit Life nr 0923 HBW 37
- COKÓŁ, MURKI OPOROWE: tynk mozaikowy, drobnoziarnisty  
kolor: szary, wg palety Baumit Mozaik Superfine 330
- DACH: blachodachówka istniejąca; kolor : czerwień
- OBRÓBKI BLACHARSKIE, RYNNY: kolor ciemny szary, RAL 7016

STROP POD PODDASZEM NIEUŻYTKOWYM  
granulat wełny mineralnej gr.24,0cm  
folia paroizolacyjna  
istniejący strop żelbetowy

PRZEDŁUŻENIE OKAPU  
blachodachówka jak istniejąca  
łaty  
kontrłaty  
2xpapa termozgrzewalna  
deskowanie pełne  
krokwie 5x12,0cm mocowane do belek

ŚCIANA KONDYGNACJI NADZIEMNEJ  
płyty styropianowe (fasada-ściana) EPS 80 038 gr.18,0cm,  
istniejąca ściana murowana

ŚCIANA PIWNIC, ŚCIANA FUNDAMENTOWA  
polistyren ekstrudowany EPS 100 036 gr.15,0cm  
izolacja przeciwwilgociowa  
istniejąca ściana murowana

<b>bpbw</b> BIURO PROJEKTÓW "BPBW" Sp. z o.o.		10-448 OLSZTYN, UL.GŁOWACKIEGO 28	
<small>Projektujemy od 1957 roku.</small>		<small>PRAWA AUTORSKIE ZASTRZEŻONE</small>	
OBIEKT:	SPOŁECZNA SZKOŁA PODSTAWOWA	SKALA:	1:100
ADRES:	BORKI WIELKIE 35, gmina Biskupiec	BRANŻA:	A
PRZEDMIOT RYSUNKU:	ELEWACJA PÓLNOCNA, ELEWACJA POŁUDNIOWA	DATA:	12.2016
PROJEKTOWAŁ	mgr inż. arch. Ewa Kołozzko	UPRAWNIENIA	4/2004/OL
SPRAWDZIŁ	mgr inż. arch. Tomasz Śladowski	PODPIS	
		NR. ZLECENIA:	P/3876/S
		NR. RYSUNKU	A-9